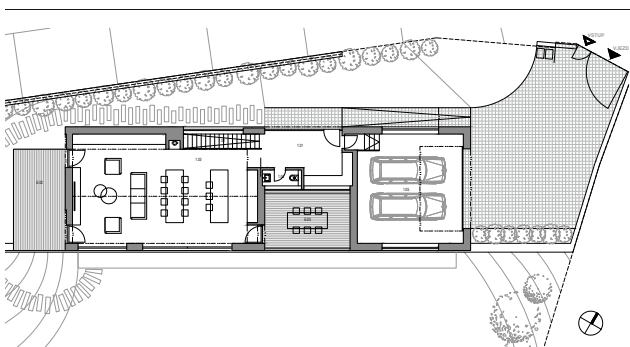
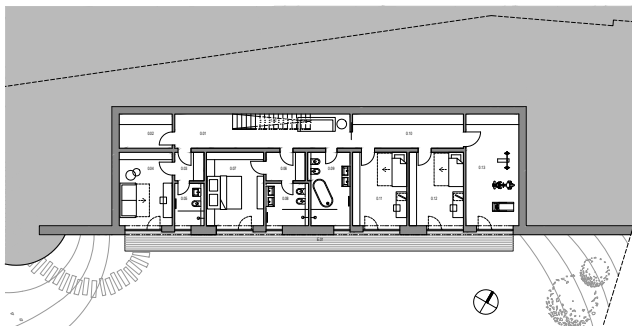


Typenhaus - ZAHOŘANY BEI BEROUN

SKY LINE PANORAMIC 235/29

Zweistöckiges Haus **6 Zimmer** mit einer Nutzfläche von **324 m²** auf einem Grundstück von **1.124 m²**.



ZWEITER STOCK

#	Zimmer	m ²
0.01	EINGANGSHALLE	16.2
0.02	TREPPE	4.4
0.03	WOHNZIMMER MIT KÜCHE	76.7
0.04	TOILETTE	2.2
0.05	GARAGE	46.4
GESAMT		144.8
E.02	TERRASSE	20.9
E.03	TERRASSE	18.6

ERSTER STOCK

#	Zimmer	m ²
0.01	TREPPENHALLE	21.6
0.02	TECHNISCHER HINTERGRUND	6.8
0.03	GARDEROBE	3.4
0.04	ARBEITSHAUS / SCHLAFZIMMER GASTGEBER	15.1
0.05	BAD	4.4
0.06	GARDEROBE	4.4
0.07	ELTERN-SCHLAFZIMMER	16.2
0.08	BAD	6.5
0.09	BAD	10.8
0.10	GARDEROBE	14.9
0.11	SCHLAFZIMMER	15.5
0.12	SCHLAFZIMMER	15.5
0.13	FITNESS	22.8
GESAMT		178.8
E.01	TERRASSE	27.9

